

DYNAMIC GMBH

IMMOBILIEN & GEBÄUDEMANAGEMENT

IMMOBILIENKURZEXPOSE

- OBJEKT:** 1 Zimmer-Mietwohnung, Whg.-Nr. 19
- LAGE:** Kronenstraße 5, 79100 Freiburg
Diese Wohnanlage überzeugt durch die zentrale Lage, in der direkten Nachbarschaft zur Freiburger Innenstadt und der Uni. Aufgrund der einmaligen Lage sind die Entfernungen u.a. zum Hauptbahnhof zur Universität in ca. 5 min. Fußweg zu erreichen. Die Freiburger Innenstadt mit der bekannten Fußgängerzone ist in 2 min. Fußweg zu erreichen. Die Infrastruktur kann als hervorragend bezeichnet werden, alle Geschäfte des täglichen Bedarfs, sowie Ärzte, Banken und Apotheken sind in der näheren Umgebung untergebracht.
- HINWEIS:** Die Wohnung wird noch mit Laminatboden ausgestattet, hat einen Balkon sowie eine Einbauküche und einem Einbauschränk im Flur.
Diese Wohnanlage befindet sich in einem gepflegten Zustand.
Die Wohnung befindet sich im 2.OG.
Zur Wohnung gehört noch ein Kellerraum
- WOHNFLÄCHE:** ca. 30 qm
- MIETZINS:** **EUR 320.-**
- NEBENKOSTEN:** EUR 100.-
- KAUTION:** 3 Monatsmieten (kalt) = EUR 960.-
- BEZUG:** 01.10.2013 bzw. nach Vereinbarung
- PROVISION:** Für die Vermittlungs- und Nachweistätigkeit im Auftrag, berechnen wir die Maklercourtage wie folgt:
2 Monatsmieten kalt, zuzügl. die gesetzl MwSt.
Fälligkeit am Tage der Mietvertragsunterzeichnung..

ZUR BEACHTUNG: Irrtum und Zwischenverkauf bleiben vorbehalten. Die Weitergabe der Angaben an Dritte ohne schriftliche Zustimmung verpflichtet zum Schadensersatz und entbindet nicht der Provisionspflicht.

**Weitere Informationen erhalten Sie über unser Büro, Ihr Ansprechpartner ist
Herr Wöhrn:
Telefon: 07665/9471724
Fax-Nr.: 07665/9472082**

Geschäftsbedingungen

Für die Vermittlungs- und Nachweistätigkeit im Auftrag, berechnen wir die Maklercourtage wie folgt:

Bei einer Anmietung bzw. Anpachtung:

Mietvertragsdauer bis 10 Jahre: (incl. Mietoption)	2 Monatsmieten (kalt), zuzügl. der gesetzl. Mehrwertsteuer
Mietvertragsdauer länger wie 10 Jahre: (incl. Mietoption)	3 % aus der 10-Jahresmiete (kalt), zuzügl. der gesetzl. Mehrwertsteuer

Bei einer Staffelmietregelung wird der Mittelmiettertrag ermittelt und nach obiger Regelung die Maklercourtage berechnet.

Fälligkeit am Tage der Mietvertragsunterzeichnung

Bei einem Kauf der Immobilie:

3,57 % des Kaufpreises,
incl. der gesetzl. Mehrwertsteuer

Fälligkeit am Tage der notariellen Kaufvertrags-Beurkundung.

Zur Beachtung:

Das vorstehend genannte Objekt war bisher unbekannt und wurde hiermit erstmalig angeboten.

Die Angaben des Objektes sind vertraulich und nur für Sie bestimmt. Bei Weitergabe an Dritte haften Sie der Maklerfirma für die entgangene Käufer- und Verkäuferprovision in der ortsüblichen Höhe. Schadenersatzansprüche in Höhe von EUR 100.000.- bleiben davon unberührt.

Sie erklären sich ausdrücklich damit einverstanden, daß der ursächliche Zusammenhang zwischen Objektnachweis und einem Vertragsabschluß durch spätere Direktangebote des Verkäufers oder Angebote durch Dritte nicht unterbunden wird, wenn diese auch zu anderen Bedingungen (wie u.a. unterschiedl. Größe der Immobilie, unterschiedl. Miet- oder Kaufpreis) erfolgen.

Werden aufgrund mündlicher oder schriftlicher Kauf- oder Mietzusagen Arbeiten veranlasst die zum Abschluß des Vermittlungsgeschäftes führen wie u.a. Erstellung von Kauf- oder Mietverträgen, Notartermine vereinbart etc. und der Kauf oder die Anmietung kommt nicht zustande, aufgrund einer Absage, so berechnen wir 10 % der entstandenen Maklerprovision als Bearbeitungsgebühr dem Absagenden.

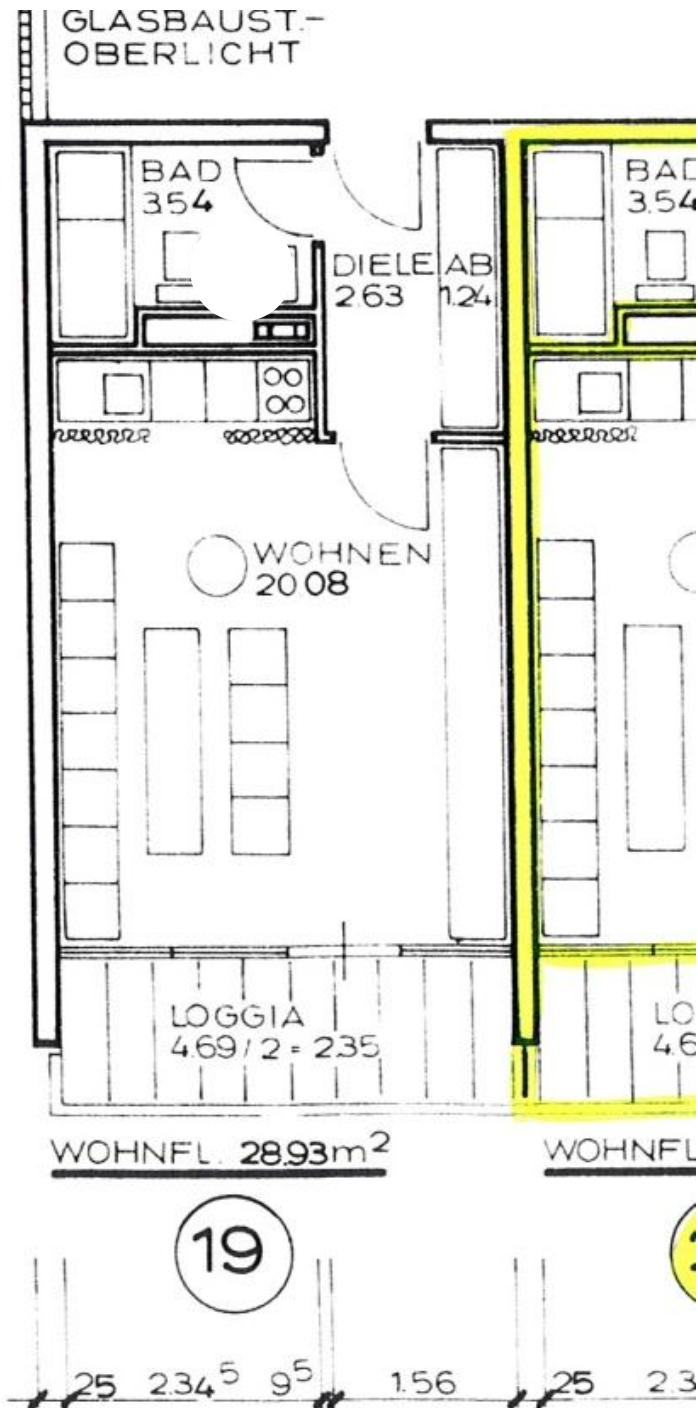
Bei Vertragsabschluß verpflichten Sie sich, die Firma unverzüglich zu unterrichten.

Wenn dieses Objekt Ihnen schon von anderer Seite angeboten worden ist, so teilen Sie dieses bitte uns **schriftlich**, innerhalb von 4 Tagen mit der Nennung des Erstanbieters, mit, sonst gilt dieses Immobilienangebot als Erstangebot.

Wir bedanken uns für Ihr Vertrauen

DYNAMIC GMBH

IMMOBILIEN & GEBÄUDEMANAGEMENT



DYNAMIC GMBH

IMMOBILIEN & GEBÄUDEMANAGEMENT

